



Características Generales

Constan con llave conmutadora e intertrabamiento mecánico (impiden la desconexión en posición “conectado”). Opción de protección eléctrica adicional (termo-magnetico o fusible).

Obs.: Dimensiones y Diseños al final de la línea

Matérias Primas:

- Partes Plásticas: Termo-plástico auto-extinguible (C.S.A. C.22.2 nº 6 y U.L. 94 HB-Mil spec 22096).
- Protecciones y Guarniciones: SBR.
- Terminales: Latón macizo.

Temperatura Operación:

- 0 / 120°C trabajo continuo.
- 200°C (30 minutos).

Construcción:

- Conforme normas NBR IEC 60309-1, IEC 60309-2, DIN 49462, DIN 49463, CEE 17-BS4343 - VDE 0623.

Voltaje máxima de trabajo:

- 690 Volts RMS - Conforme IEC 60309-1

Identificación de los Terminales:

- Conforme U.L., CSA - IEC 60309

Fases	Neutro	Tierra
1 - 2 - 3 R - S - T X - Y - Z L	N W	T

Obs.: Tomas con clavijas , la capacidad de ruptura es 6Ka (conf. IEC 60947-2). Otras capacidades bajo consulta

Rigidez Dieléctrica: IEC 60309-1

Tens. Nom.	Tens. Prueba
Hasta 50V	500V
Hasta 415V	2.000V
Hasta 500V	2.500V
Arriba de 500V	3.000V

Resistencia al Impacto:

- Conforme C.S.A. C22.2 nº 182-1 párrafos 7.4.2 - 7.4.4

Resistencia a la Abrasión:

- Conforme C.S.A. C22.2 nº 182-1 párrafos 7.4.3 - 7.4.4

Hermeticidad:

- Conforme Norma IEC 60529

Protección Cables:

- Conforme C.S.A. C. nº 182-1 párrafos 7.3

Tipo de Cables:

- Conforme U.L.62 - C.S.A.C22.2 nº 49

Resistencias a la Corrosión: (Partes Plásticas)




- Salt Spray, Alcohol, Solventes, Lubricantes, Grasas, ácidos, Alcalinos y Otros Agentes Químicos.



C US









# Línea: Toma de Bloqueo Mecánico Surelock®



Producto	Amp.	Polos	24V	110 / 130V	220 / 240V	380 / 440V	600V	Hasta 500Hz
<b>Toma Compacto Bloqueo Mecánico de Sobreponer</b>  IP 44  Opción c/ rosca GAS (*)	16	3	S-3002/T	S-3004/T	S-3006/T	S-3009/T	S-3005/T	S-3000/T
	16	4	S-4002/T	S-4004/T	S-4009/T	S-4006/T	S-4005/T	S-4000/T
	16	5	S-5002/T	S-5004/T	S-5009/T	S-5006/T	S-5005/T	S-5000/T
	32	3	S-3202/T	S-3204/T	S-3206/T	S-3209/T	S-3205/T	S-3200/T
	32	4	S-4202/T	S-4204/T	S-4209/T	S-4206/T	S-4205/T	S-4200/T
	32	5	S-5202/T	S-5204/T	S-5209/T	S-5206/T	S-5205/T	S-5200/T
	En el caso de 440V. con 4-5 polos, la posición del contacto a tierra puede ser en 11 horas							
<b>Toma Compacto Bloqueo Mecánico de Empotrar</b>  IP 44  Opción c/ rosca GAS (*)	16	3	S-3042/T	S-3044/T	S-3046/T	S-3049/T	S-3045/T	S-3040/T
	16	4	S-4042/T	S-4044/T	S-4049/T	S-4046/T	S-4045/T	S-4040/T
	16	5	S-5042/T	S-5044/T	S-5049/T	S-5046/T	S-5045/T	S-5040/T
	32	3	S-3242/T	S-3244/T	S-3246/T	S-3249/T	S-3245/T	S-3240/T
	32	4	S-4242/T	S-4244/T	S-4249/T	S-4246/T	S-4245/T	S-4240/T
	32	5	S-5242/T	S-5244/T	S-5249/T	S-5246/T	S-5245/T	S-5240/T
	En el caso de 440V. con 4-5 polos, la posición del contacto a tierra puede ser en 11 horas							
<b>Toma de sobreponer Bloqueo Mecánico</b>  IP 67  Opción c/ rosca GAS (*)	Para uso con Clavija IP44							
	16	3	S-3002/B	S-3004/B	S-3006/B	S-3009/B	S-3005/B	S-3000/B
	16	4	S-4002/B	S-4004/B	S-4009/B	S-4006/B	S-4005/B	S-4000/B
	16	5	S-5002/B	S-5004/B	S-5009/B	S-5006/B	S-5005/B	S-5000/B
	32	3	S-3202/B	S-3204/B	S-3206/B	S-3209/B	S-3205/B	S-3200/B
	32	4	S-4202/B	S-4204/B	S-4209/B	S-4206/B	S-4205/B	S-4200/B
	32	5	S-5202/B	S-5204/B	S-5209/B	S-5206/B	S-5205/B	S-5200/B
	Para uso con Clavija IP67							
	16	3	SS-3002/B	SS-3004/B	SS-3006/B	SS-3009/B	SS-3005/B	SS-3000/B
	16	4	SS-4002/B	SS-4004/B	SS-4009/B	SS-4006/B	SS-4005/B	SS-4000/B
	16	5	SS-5002/B	SS-5004/B	SS-5009/B	SS-5006/B	SS-5005/B	SS-5000/B
	32	3	SS-3202/B	SS-3204/B	SS-3206/B	SS-3209/B	SS-3205/B	SS-3200/B
	32	4	SS-4202/B	SS-4204/B	SS-4209/B	SS-4206/B	SS-4205/B	SS-4200/B
	32	5	SS-5202/B	SS-5204/B	SS-5209/B	SS-5206/B	SS-5205/B	SS-5200/B
	En el caso de 440V. con 4-5 polos, la posición del contacto a tierra puede ser en 11 horas							
<b>Toma de sobreponer Bloqueo Mecánico (con fusible)</b>  IP 67  Opción c/ rosca GAS (*)	Para uso con Clavija IP44							
	16	3	S-3002/DZ	S-3004/DZ	S-3006/DZ	S-3009/DZ	S-3005/DZ	S-3000/DZ
	16	4	S-4002/DZ	S-4004/DZ	S-4009/DZ	S-4006/DZ	S-4005/DZ	S-4000/DZ
	16	5	S-5002/DZ	S-5004/DZ	S-5009/DZ	S-5006/DZ	S-5005/DZ	S-5000/DZ
	32	3	S-3202/DZ	S-3204/DZ	S-3206/DZ	S-3209/DZ	S-3205/DZ	S-3200/DZ
	32	4	S-4202/DZ	S-4204/DZ	S-4209/DZ	S-4206/DZ	S-4205/DZ	S-4200/DZ
	32	5	S-5202/DZ	S-5204/DZ	S-5209/DZ	S-5206/DZ	S-5205/DZ	S-5200/DZ
	Para uso con Clavija IP67							
	16	3	SS-3002/DZ	SS-3004/DZ	SS-3006/DZ	SS-3009/DZ	SS-3005/DZ	SS-3000/DZ
	16	4	SS-4002/DZ	SS-4004/DZ	SS-4009/DZ	SS-4006/DZ	SS-4005/DZ	SS-4000/DZ
	16	5	SS-5002/DZ	SS-5004/DZ	SS-5009/DZ	SS-5006/DZ	SS-5005/DZ	SS-5000/DZ
	32	3	SS-3202/DZ	SS-3204/DZ	SS-3206/DZ	SS-3209/DZ	SS-3205/DZ	SS-3200/DZ
	32	4	SS-4202/DZ	SS-4204/DZ	SS-4209/DZ	SS-4206/DZ	SS-4205/DZ	SS-4200/DZ
	32	5	SS-5202/DZ	SS-5204/DZ	SS-5209/DZ	SS-5206/DZ	SS-5205/DZ	SS-5200/DZ
	En el caso de 440V. con 4-5 polos, la posición del contacto a tierra puede ser en 11 horas							

(\*) ver tabla de adaptadores



Producto	Amp.	Polos	24V	110 / 130V	220 / 240V	380 / 440V	600V	Hasta 500Hz									
<div>Toma de Sobreponer Bloqueo Mecánico (c/ Termomagnético)</div> <div>IP 67</div> <div>Opción c/ rosca GAS (*)</div> <div></div> <div><table><tr><td>Amp.</td><td>16A</td><td>32A</td></tr><tr><td>Min.</td><td>2,5</td><td>4,0</td></tr><tr><td>Máx.</td><td>4,0</td><td>6,0</td></tr></table></div>	Amp.	16A	32A	Min.	2,5	4,0	Máx.	4,0	6,0	16	3	S-3002/D	S-3004/D	S-3006/D	S-3009/D	BAJO CONSULTA	BAJO CONSULTA
	Amp.	16A	32A														
	Min.	2,5	4,0														
	Máx.	4,0	6,0														
	16	4	S-4002/D	S-4004/D	S-4009/D	S-4006/D											
	16	5	S-5002/D	S-5004/D	S-5009/D	S-5006/D											
	32	3	S-3202/D	S-3204/D	S-3206/D	S-3209/D											
	32	4	S-4202/D	S-4204/D	S-4209/D	S-4206/D											
	32	5	S-5202/D	S-5204/D	S-5209/D	S-5206/D											
	Para uso con Clavija IP44																
	16	3	SS-3002/D	SS-3004/D	SS-3006/D	SS-3009/D	BAJO CONSULTA	BAJO CONSULTA									
	16	4	SS-4002/D	SS-4004/D	SS-4009/D	SS-4006/D											
	16	5	SS-5002/D	SS-5004/D	SS-5009/D	SS-5006/D											
	32	3	SS-3202/D	SS-3204/D	SS-3206/D	SS-3209/D											
	32	4	SS-4202/D	SS-4204/D	SS-4209/D	SS-4206/D											
	32	5	SS-5202/D	SS-5204/D	SS-5209/D	SS-5206/D											
	Obs.: Toma c/ termomagnético capacidad de ruptura 6Ka (conf. IEC 60947-2). Otras capacidades bajo consulta																
<div>Toma de Sobreponer Bloqueo Mecánico</div> <div>IP 67</div> <div>Opción c/ rosca GAS (*)</div> <div></div> <div><table><tr><td>Amp.</td><td>63A</td></tr><tr><td>Min.</td><td>10,0</td></tr><tr><td>Máx.</td><td>16,0</td></tr></table></div>	Amp.	63A	Min.	10,0	Máx.	16,0	63	3	BAJO CONSULTA	S-3504/B	S-3506/B	S-3509/B	S-3505/B	BAJO CONSULTA			
	Amp.	63A															
	Min.	10,0															
	Máx.	16,0															
	63	4	S-4504/B	S-4509/B	S-4506/B	S-4505/B											
	63	5	S-5504/B	S-5509/B	S-5506/B	S-5505/B											
	<div>Toma de Sobreponer Bloqueo Mecánico (c/ termomagnético)</div> <div>IP 65/67</div> <div>Opción c/ rosca GAS (*)</div> <div></div> <div><table><tr><td>Amp.</td><td>63A</td></tr><tr><td>Min.</td><td>10,0</td></tr><tr><td>Máx.</td><td>16,0</td></tr></table></div>	Amp.	63A	Min.	10,0	Máx.	16,0	63	3	BAJO CONSULTA	S-3504/DJ	S-3506/DJ	S-3509/DJ	BAJO CONSULTA	BAJO CONSULTA		
Amp.		63A															
Min.		10,0															
Máx.		16,0															
63		4	S-4504/DJ	S-4509/DJ	S-4506/DJ												
63		5	S-5504/DJ	S-5509/DJ	S-5506/DJ												
Tomas con Visor Fijo IP67																	
63		3	BAJO CONSULTA	S-3504/D	S-3506/D	S-3509/D	BAJO CONSULTA	BAJO CONSULTA									
63		4		S-4504/D	S-4509/D	S-4506/D											
63		5		S-5504/D	S-5509/D	S-5506/D											
Obs.: Toma c/ termomagnético capacidad de ruptura 6Ka (conf. IEC 60947-2). Otras capacidades bajo consulta																	
<div>Toma de Sobreponer Bloqueo Mecánico (Carcasa en Aluminio)</div> <div>IP 65</div> <div></div> <div><table><tr><td>Amp.</td><td>125A</td><td>200A</td></tr><tr><td>Min.</td><td>35,0</td><td>70,0</td></tr><tr><td>Máx.</td><td>70,0</td><td>95,0</td></tr></table></div>		Amp.	125A	200A	Min.	35,0	70,0	Máx.	70,0	95,0	125	3	BAJO CONSULTA	S-3604/B	S-3606/B	S-3609/B	BAJO CONSULTA
	Amp.	125A	200A														
	Min.	35,0	70,0														
	Máx.	70,0	95,0														
	125	4	S-4604/B	S-4609/B	S-4606/B												
	125	5	S-5604/B	S-5609/B	S-5606/B												
	200	3	-	S-3806/B	S-3809/B												
200	4	-	S-4809/B	S-4806/B													
200	5	-	S-5809/B	S-5806/B													
125 A: Sustituir /B por /F Cuando optar por protección eléctrica de fusibles tipo NH Sustituir /B por /D Cuando optar por protección eléctrica de termomagnéticos. 200 A: Opción de protección eléctrica bajo consulta .																	

(\*) ver tabla de adaptadores

# Línea: Toma de Bloqueo Mecánico Surelock®



Producto	Amp.	Polos	24V	110 / 130V	220 / 240V	380 / 440V	600V	Hasta 500Hz
Toma de Sobreponer Bloqueo Mecánico c/ Termomagnético (carcasa en Aluminio)  IP 65	125	3	BAJO CONSULTA	S-3604/D	S-3606/D	S-3609/D	BAJO CONSULTA	BAJO CONSULTA
	125	4		S-4604/D	S-4609/D	S-4606/D		
	125	5		S-5604/D	S-5609/D	S-5606/D		
	200	3		-	S-3806/D	S-3809/D		
	200	4		-	S-4809/D	S-4806/D		
	200	5		-	S-5809/D	S-5806/D		

Obs.: La foto se refiere a la toma 200A con termomagnético.  
La versión 125A tiene el termomagnético interno al cuerpo de la toma.

Amp.	125A	200A
Min.	35,0	70,0
Máx.	70,0	95,0

### Toma con Bloqueo Mecánico Surelock (Doble)

IP 54  
Opción rosca GAS

Amp.	16A	32A
Min.	2,5	4,0
Máx.	4,0	6,0

Dimensiones Externas:  
265 x 493 x 177mm

Ejemplo para montaje: Cód. S-306426

Campo I

Campo II

Campo I: 1 Clav. 2P+T - 16A - 220/250V= A3 B0 C6  
Campo II: 1 Clav. 3P+T - 32A - 380/440V= A4 B2 C6

Campos I y II pueden ser distintos  
Cuando termomagnéticos, acrecer ID (Identificar Corriente)

Identificación ABC

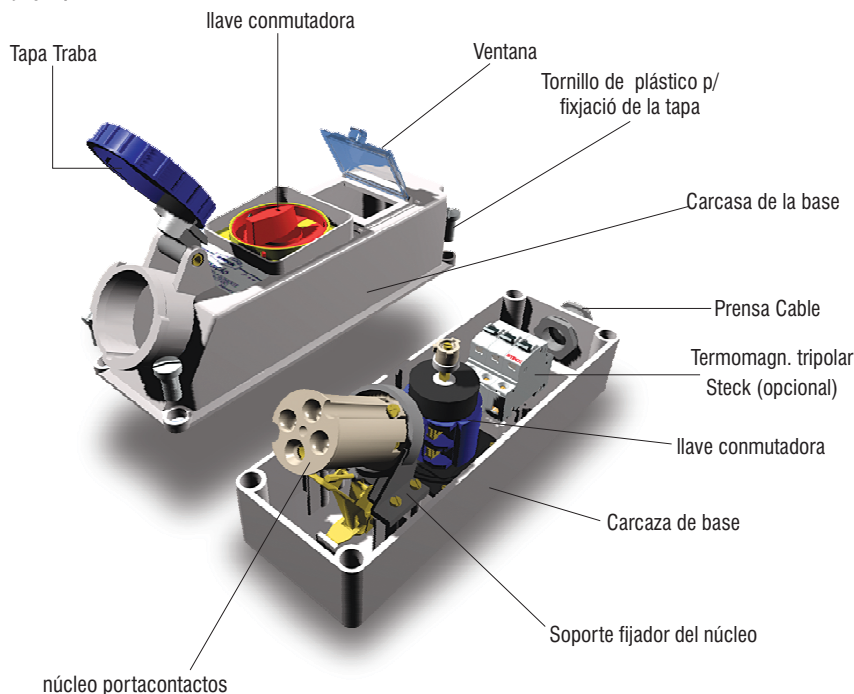
A	Nº de Polos
3	2P+T
4	3P+T
5	3P+T+N

B	Amperaje
0	16A
2	32A

C	Tensión Nominal
2	24V
4	110/130V
6	220/250V (2P+T)
6	380/440V (3P+T)
9	380/440V (2P+T)
9	220/250V (3P+T)
5	600V

Obs.: Para opción de termomagnético, capacidad de ruptura 6Ka (conf. IEC 60947-2). Otras capacidades bajo consulta

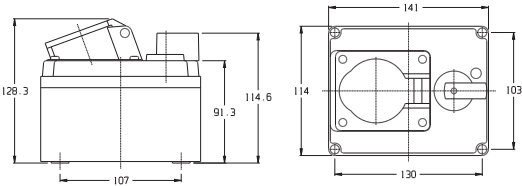
## Montaje y Aplicación



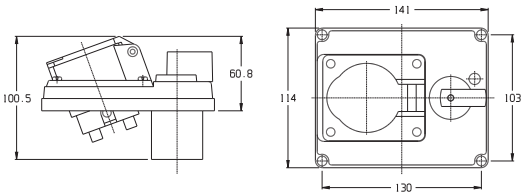
- Toma de Bloqueo Mecánico 63A  
Montaje:
- 1º - Retirar la tapa de la base
  - 2º - Conectar los terminales de salida del interruptor con el conmutador y contactos del núcleo de acuerdo con la tabla de identificación de contactos
  - 3º - Pasar el cable de energía por el prensa cable y conectar los terminales de entrada al interruptor.
  - 4º - Recolocar la tapa
  - 5º - Fijar el prensa cable

Dimensiones y Diseños Técnicos

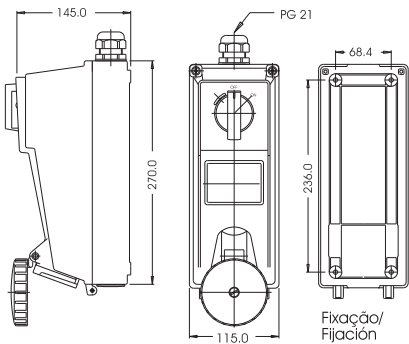
Toma Compacto Bloqueo Mecánico de Sobreponer 16 / 32A - 3/4/5 Polos



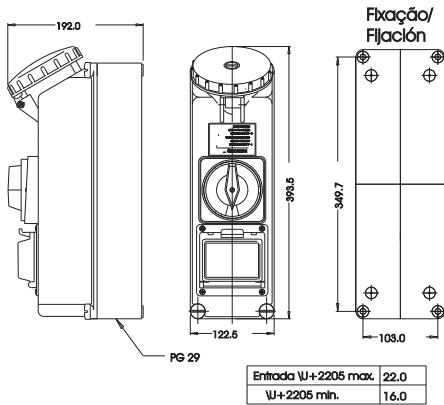
Toma Compacta Bloqueio Mecânico de Empotrar 16 / 32A - 3/4/5 polos



Toma de Sobreponer Bloqueo Mecánico - 16 / 32A

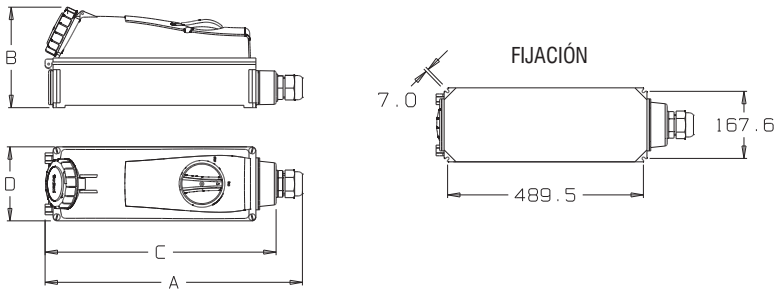


Toma de sobreponer Bloqueo Mecánico - 63A



Toma de sobreponer Bloqueo Mecánico - 125 / 200A (Carcasa en Aluminio)

Corriente	125A		200A	
	4	5	4	5
A	643	643	651	651
B	251	251	251	251
C	569	569	569	569
D	185	185	185	185
BSP	1 1/2"	1 1/2"	2"	2"



Toma de Sobreponer Bloqueo Mecánico 200A c/ termomagnético (carcasa en Aluminio)

